

Bedrijfseconomische basisbeginselen

College 3, spm 1212

Overzicht

- Kostenbegrippen
- Kostprijscalculatie en –verbijzondering
- Kosten en industriële organisatie

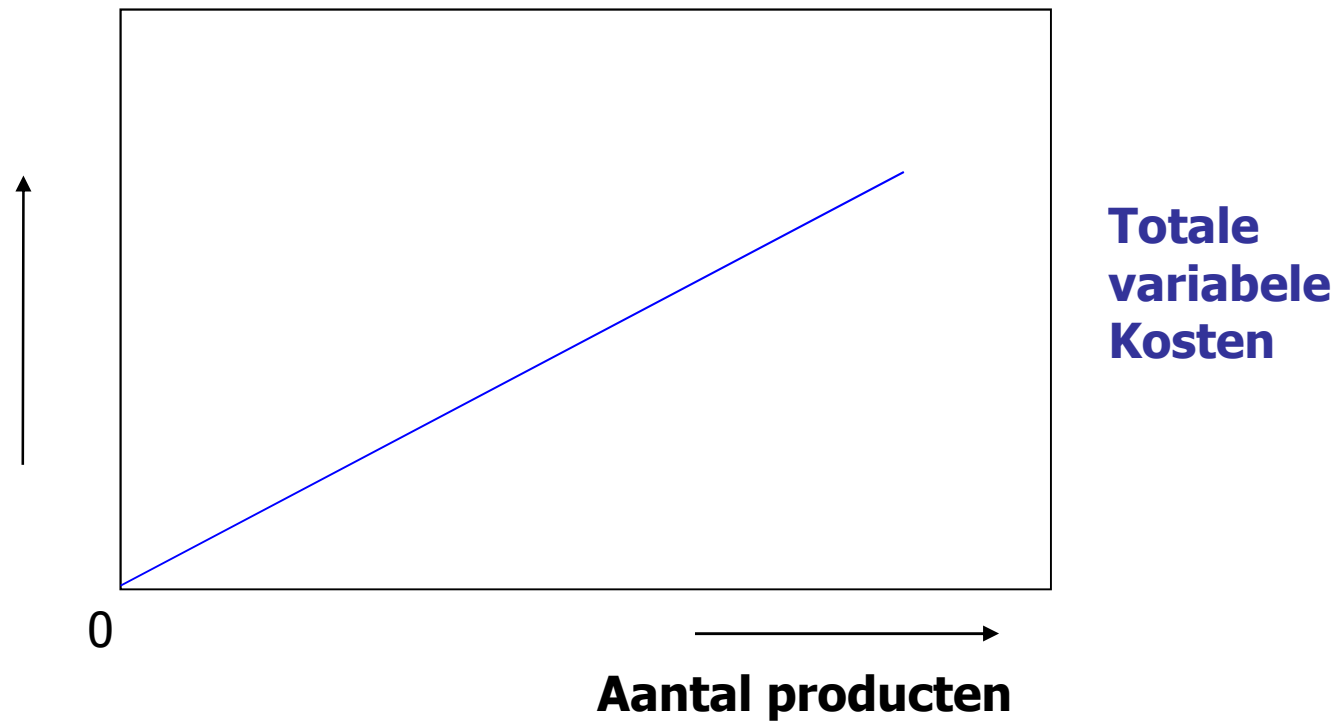
Waarom aandacht voor kosten?

- Belangrijk criterium bij het afwegen van alternatieven
- Belangrijke input voor management-control systemen
- Doelen van analyse van kosten:
 - Prestatiemeting
 - Tool voor management en inrichting van ondernemingen
 - Bepaling van te leveren producten en diensten
 - Positionering op de markt

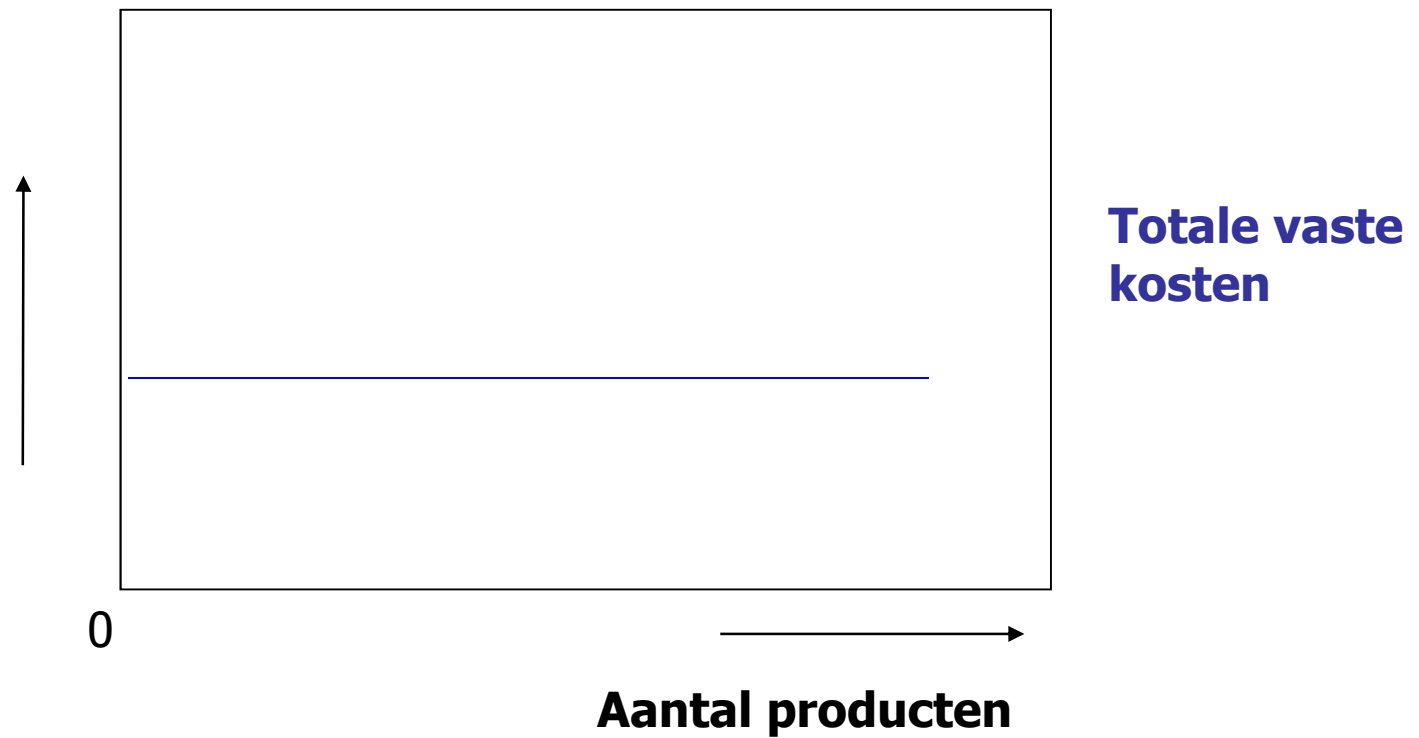
Definities

- Totale kosten
- Gemiddelde kosten
- Vaste kosten
- Variabele kosten
- Afschrijvingskosten
- Directe kosten
- Indirecte kosten

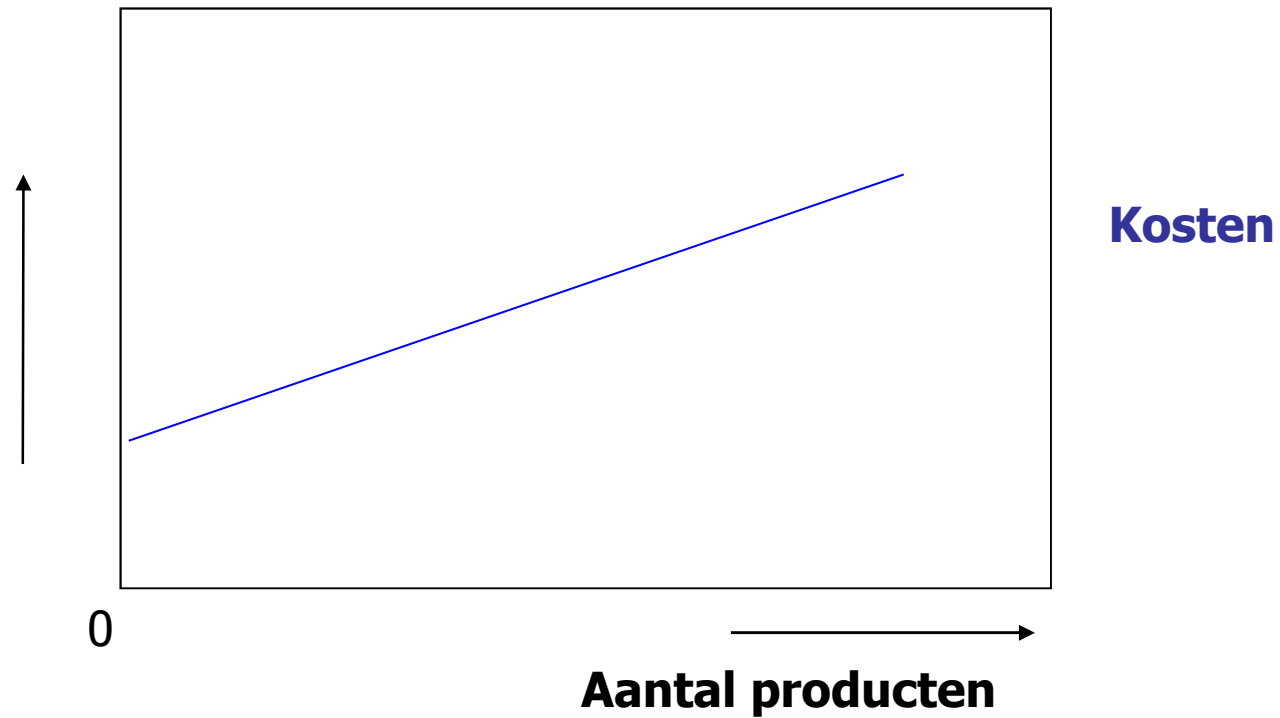
Kostensoorten: variabel (1)



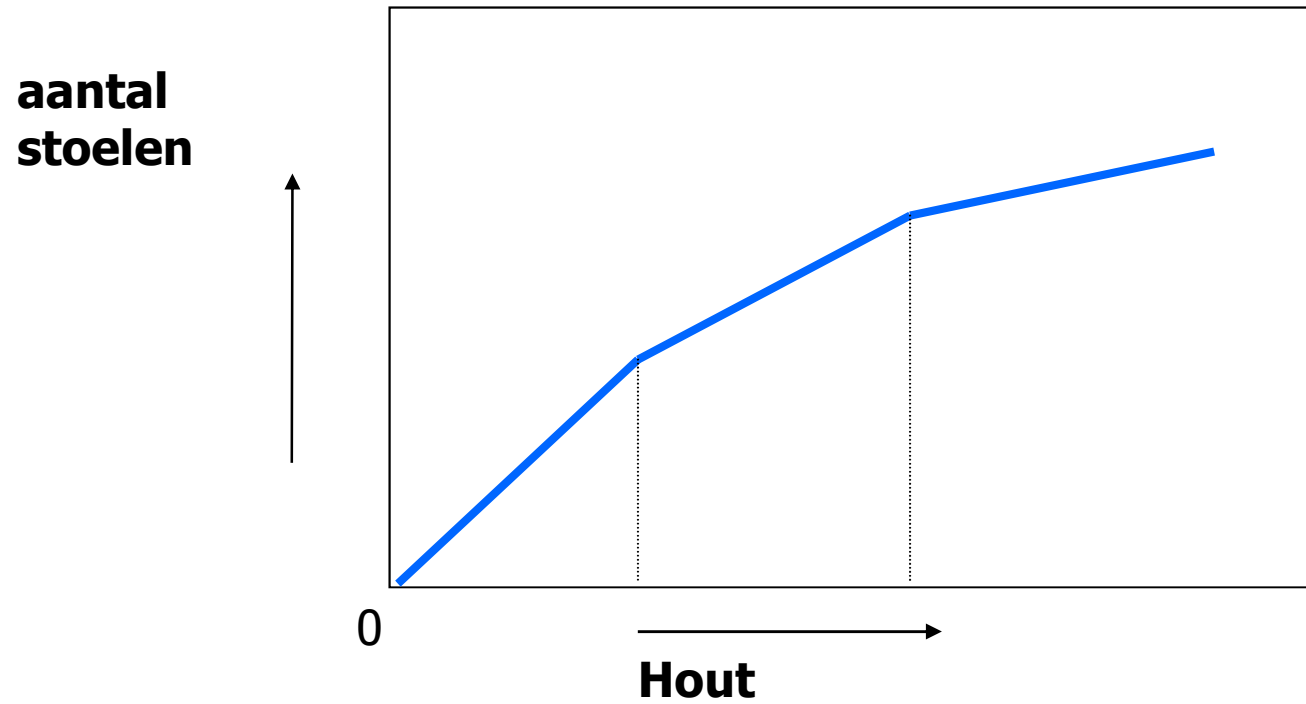
Kostensoorten: vast (2)



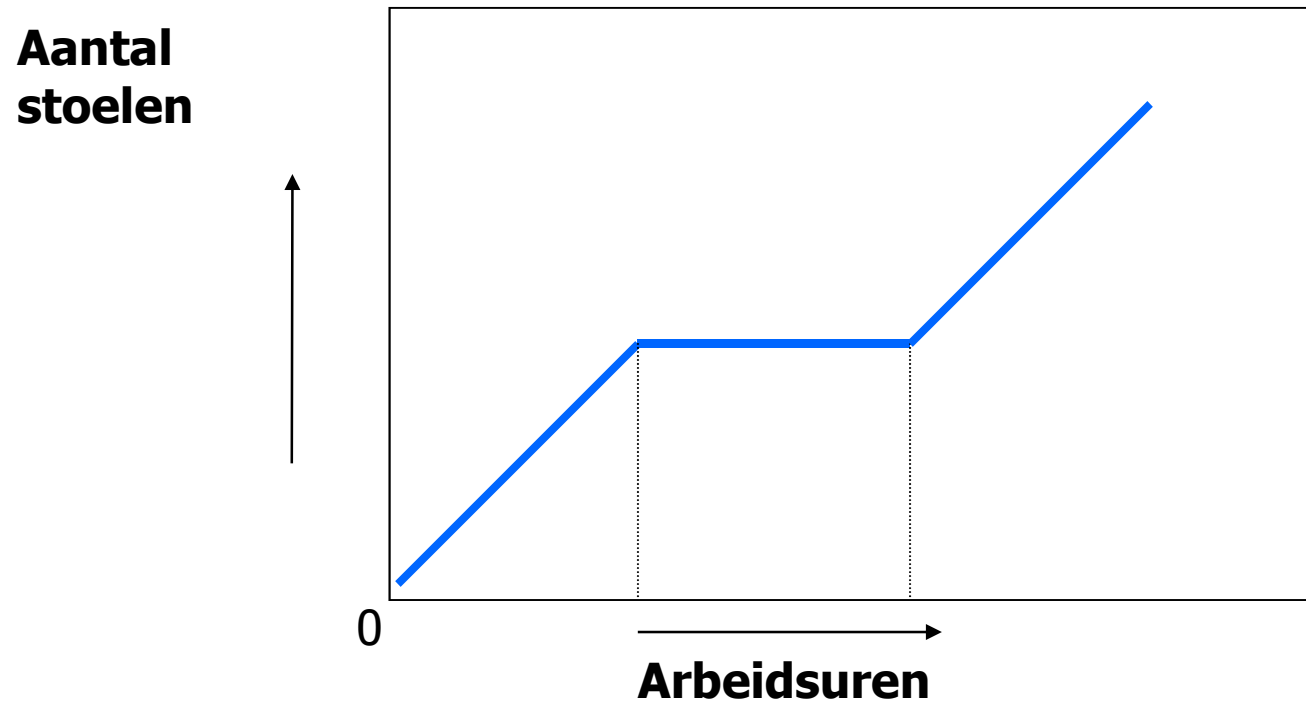
Kostensoorten: variabel en vast (3)



Case (1): herkennen kostenfunctie



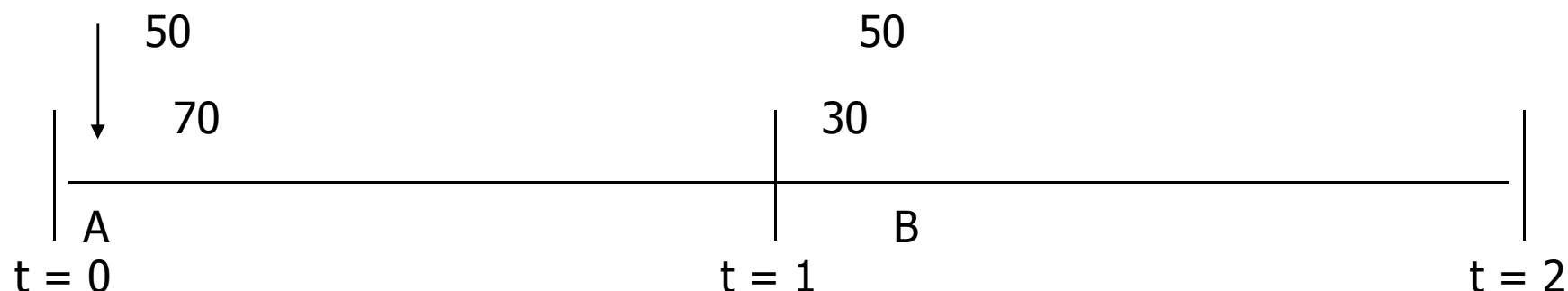
Case (2): herkennen kostenfunctie



Onderscheid tussen vaste en variabele kosten

- Afhankelijk van de beschikbaarheid van productiemiddelen
- Variabele kosten veranderen met de productieomvang
- Vaste kosten hebben betrekking op productiemiddelen die in een gegeven tijdsperiode als onveranderbaar worden beschouwd.

Afschrijvingskosten



- Verschillende methodes om vaste kosten over de tijd toe te rekenen aan de productiekosten
 - Lineair afschrijven (gelijk verdeeld over alle tijdsperiodes)
 - Proportioneel afschrijven (bijvoorbeeld afhankelijk van de geproduceerde hoeveelheid)

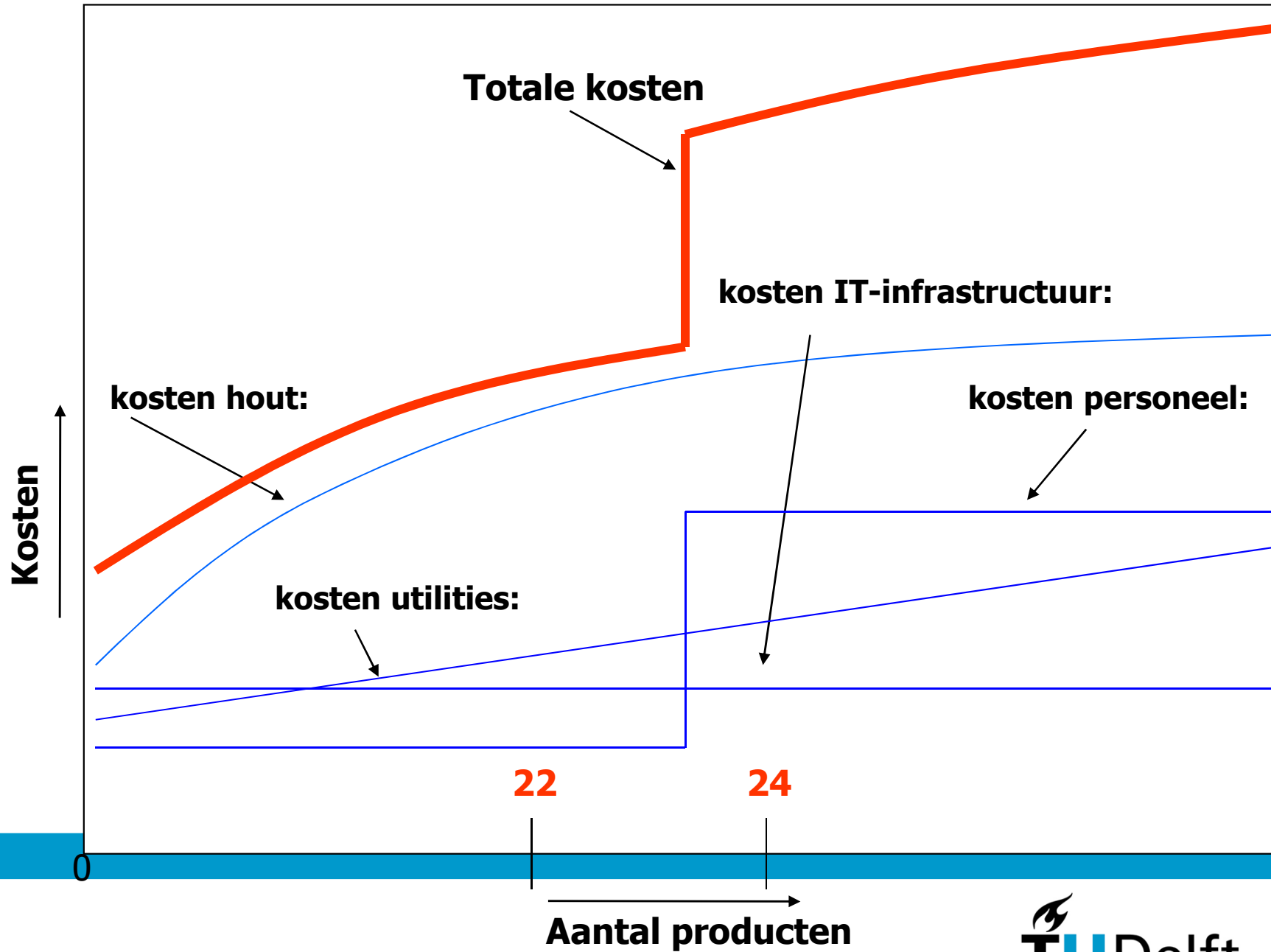
Vraag

Stel je bent verantwoordelijk voor een meubelfabriek.
De volgende gegevens zijn bekend [EUR / Jaar]:

kosten personeel:	100	
kosten IT-infrastructuur:		60
kosten utilities:	30	
kosten hout:	10	
Totaal:	200	

aantal geproduceerde stoelen: 20

Wat te doen bij een vraag van 22 stoelen?



Kostprijscalculatie

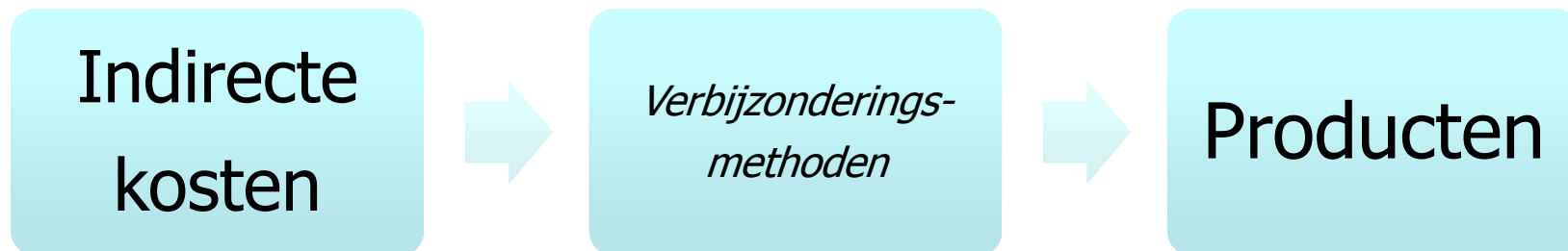
- Volgtijdelijke verbijzondering:
 - Toerekening van kosten over bepaalde periodes (afschrijvingen)
- Gelijktijdige verbijzondering:
 - Toerekening van kosten van verschillende producten in een bepaalde periode
 - => verschil tussen directe en indirecte kosten

Directe en indirecte kosten

Homogene producten:



Heterogene producten:



Kostentoerekening voor homogene producten

- Deelcalculatie:
 - totale kosten per periode/ aantal producten
 - Hoe om te gaan met halffabricaten en voorraden?
- Equivalentiecijfermethode
 - Voor niet geheel homogene massaproductie
 - Gebaseerd om homogene 'referentieproducten' (bijvoorbeeld chocorepen van 100gr, als er ook repen met een ander gewicht worden geproduceerd).

Verbijzonderingsmethodes

- Opslagmethode
- Productiecentramethode (kostenplaatsenmethode)
- Activity based costing

Opslagmethoden (1)

- Calculatie per productsoort, project of order
- Voorbeelden voor gemeenschappelijke kosten?
- 'Redelijke' toedeling van kosten?
- Bepalen van verdeelsleutels:
 - Bijvoorbeeld: % directe kosten (verhoging van uurtarief voor 'overhead')
=> primitieve opslagmethode
 - Wat is de meest geschikte opslagbasis ('cost driver')?

Opslagmethoden (2)

- Verfijnde opslagmethode:
 - Splitsing van verschillende indirecte kosten, die vervolgens op basis van opslagen worden toegerekend aan verschillende producten

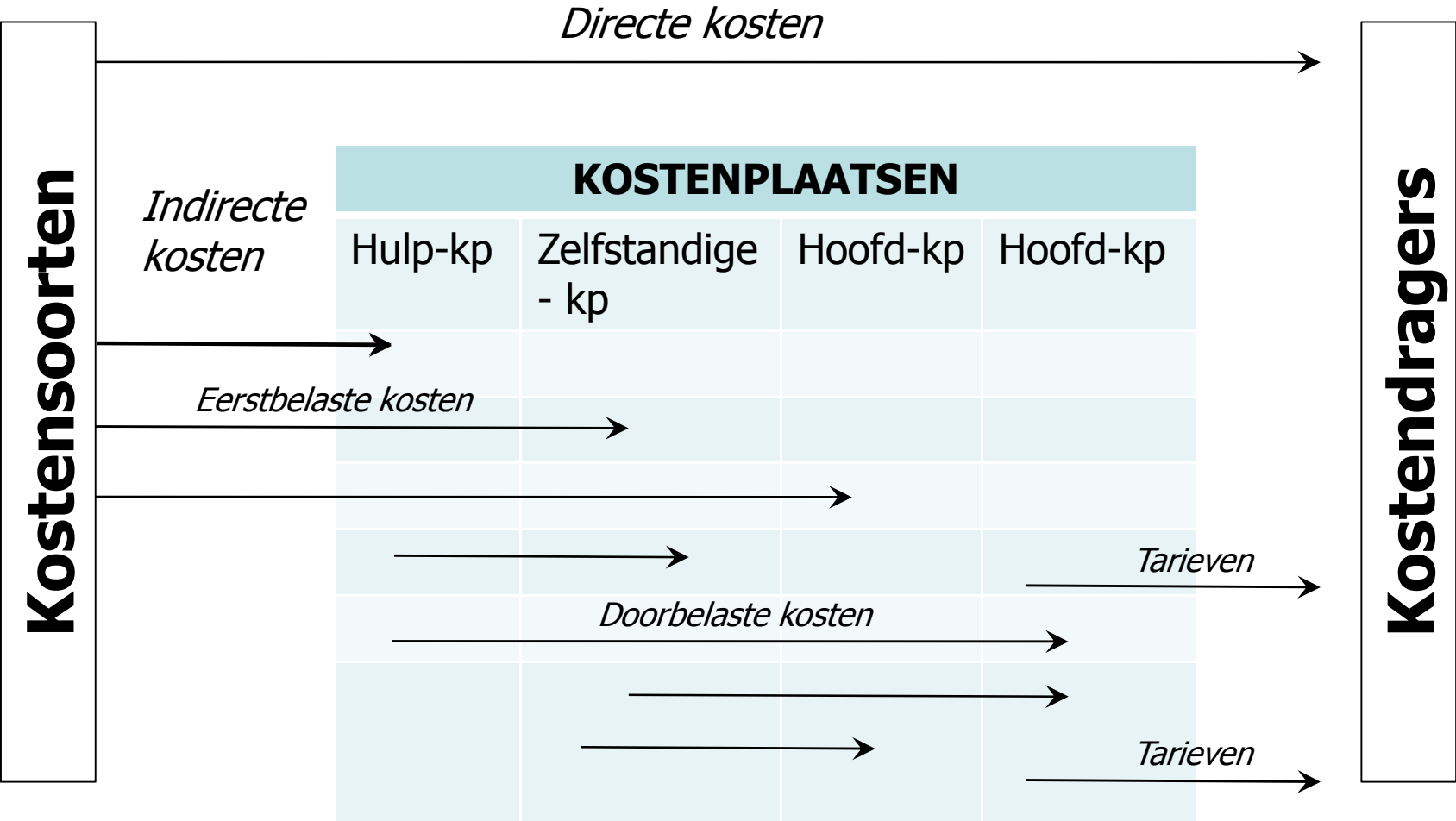
Productiecentramethode (Kostenplaatsenmethode)

- Belangrijk bij complexe productieprocessen
- Functionele indeling van bedrijven
=> productiecentra (kostenplaatsen)
- Voor elke *kostenplaats* worden directe en indirecte kosten bepaald, die uiteindelijk aan eindproducten (*kostendragers*) worden toegerekend

Verschillende kostenplaatsen

- Hulpkostenplaatsen:
geen zelfstandige organisatorische eenheid: bv huisvesting.
- Zelfstandige kostenplaatsen:
zelfstandige organisatorische eenheden ter ondersteuning van andere kostenplaatsen: bv technische dienst, beveiliging.
- Hoofdkostenplaatsen:
afdelingen die rechtstreeks prestaties leveren aan de eindproducten ('productieve afdelingen')

Kostentoerekening



Voorbeeld

Kostenverdeelstaat ($\times f 1.000$)

Indirecte kosten	Totaal	Huis- vesting	Alg. beheer	Onder- houd	Fabri- cage	Afwer- king	Ver- koop
(c) Administratiekosten	75		75				
(c) Afschrijving gebouwen	42	42					
(c) Afschrijving machines	134			8	104	22	
(v) Energiekosten					50	10	
machines	60				6	12	
(v) Klein materiaal	18						
(v) Kosten directie	125		125				
(v) Lak en beits	46					46	
(v/c) Lonen en sociale lasten	686	35	75	60	180	264	72
(c) Reclame	30						30
(c) Overige verkoopkosten	13						13
(c) Verwarming/ verlichting	20	20					
(c) Verzekeringen	30	18			10	2	
(c) Diverse kosten	71	5	5	13	40	4	4
Totaal	1350	120	280	81	390	360	119

Voorbeeld

Vervolg Kostenverdeelstaat ($\times f 1.000$)

	Huis- vesting	Alg. beheer	Onder- houd	Fabri- cage	Afwer- king	Verkoop
Eerstbelaste kosten	120	280	81	390	360	119
Doorbelasting huisvesting	-120	20	8	40	28	24
		300				
Doorbelasting alg. beheer		-300	25	123	111	41
Doorbelasting onderhoud			114 -114	95	19	
				648	518	184

Activity based costing

- Variant op kostenplaatsenmethode, waarbij een sterker onderscheid wordt gemaakt naar verschillende 'cost drivers'.

Beoordeling verschillende methodes (1)

- Niet toerekenen indirecte kosten:
 - Voordeel
 - goedkoop
 - Overzichtelijk
 - Nadeel
 - geen informatie over individuele processen, diensten, producten

Beoordeling verschillende methodes (2)

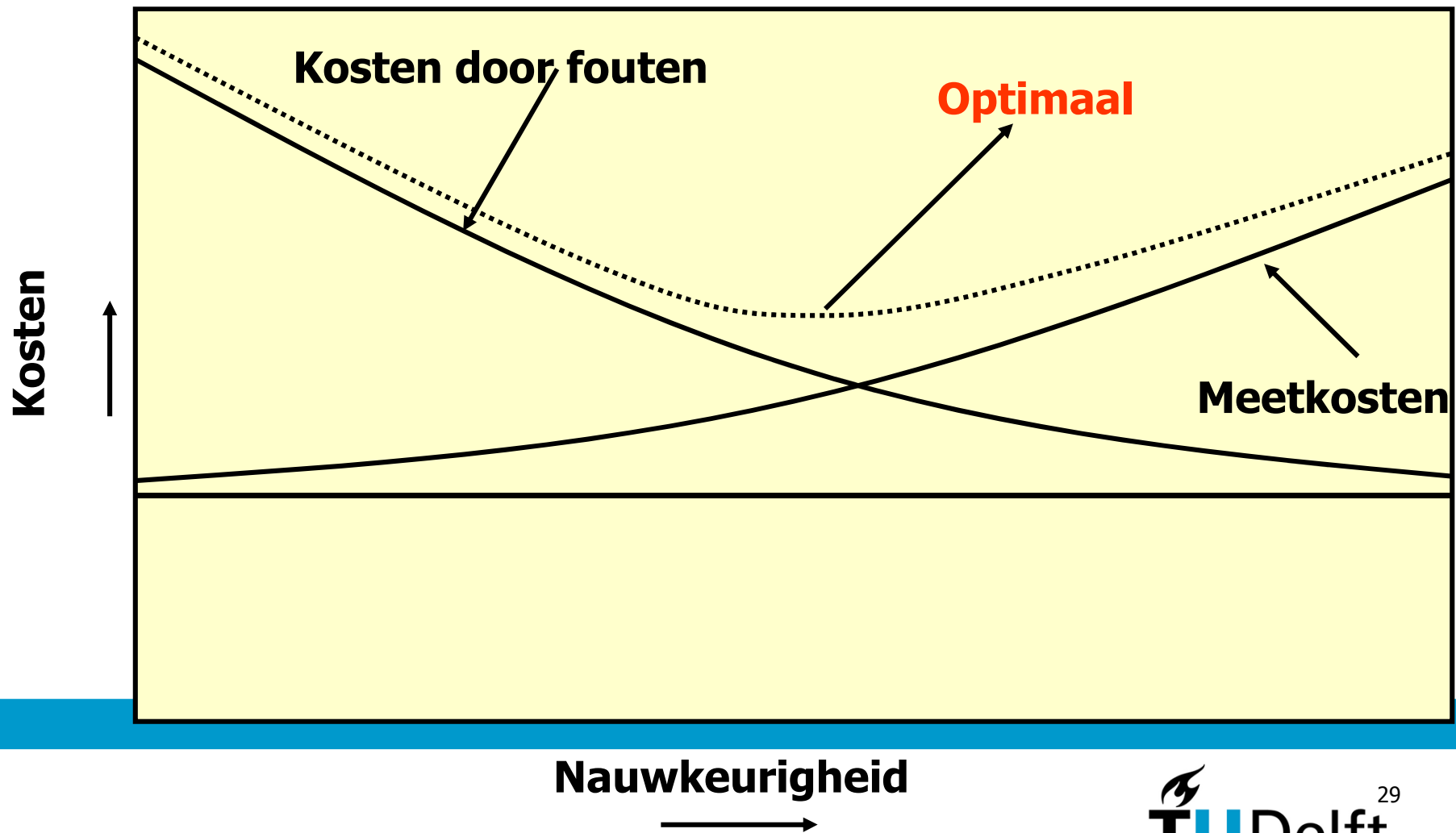
- Vast opslag percentage
 - Voordeel
 - relatief eenvoudig
 - relatief goedkoop
 - Nadeel
 - geschatte parameters
 - redelijk grof

Beoordeling verschillende methodes

(3)

- Productiecentramethode, Activity based costing
 - Voordeel
 - Zeer precieze informatie over de werkelijke kosten
 - Interne discussie (model/eren)
 - Nadeel
 - complex en
 - arbeidsintensief, dus duur
 - “beter ongeveer goed, dan precies fout”

Beoordeling verschillende methodes (4)



Hoe bepalen de kosten de schaalgrootte van een onderneming?

- Schaalvoordelen (economies of scale)
- Minimaal efficiënte schaal

Kosten en schaalgrootte ondernemingen (2)

- Economies of scope
- Leereffecten (of dynamische schaalvoordelen)
- Natuurlijk monopolie

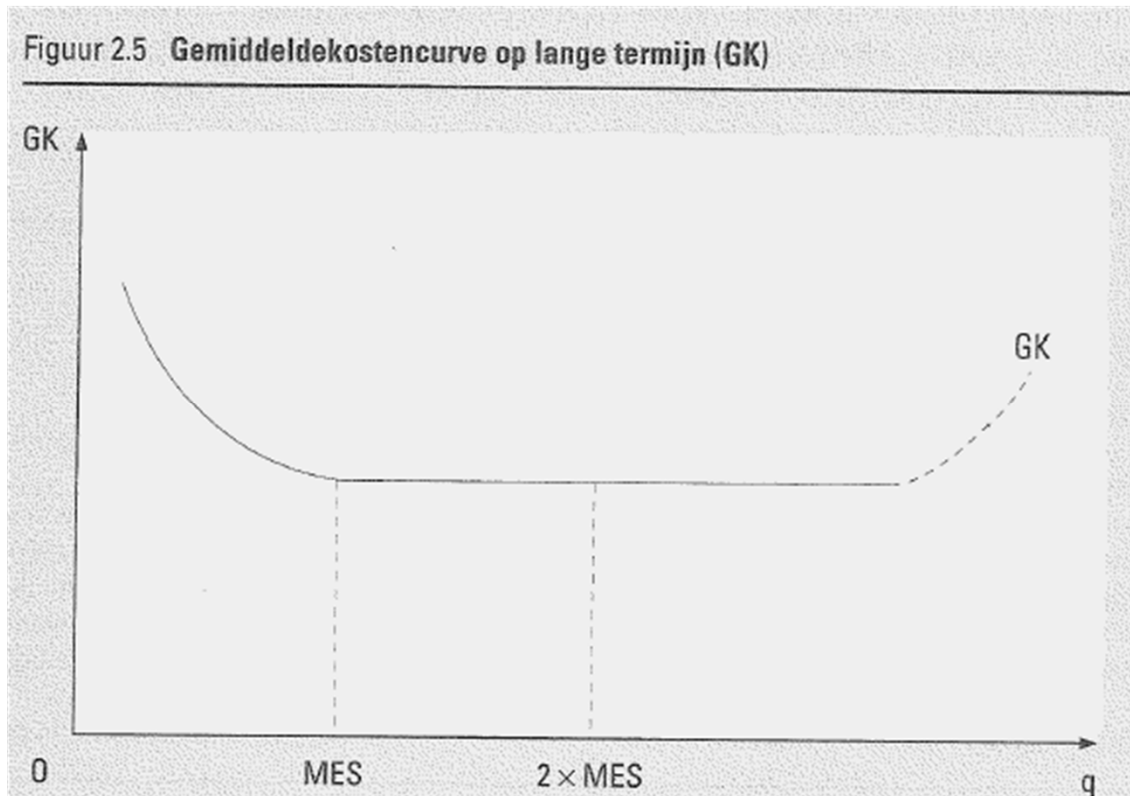
Kosten en schaalgrootte ondernemingen (3)

- Op bedrijfsniveau afhankelijk van:
 - Mate van specialisatie
 - Verwerkingscapaciteit
- Op ondernemingsniveau afhankelijk van:
 - Onderhandelingsmacht
 - Spreiding ondernemingsrisico
 - Financiële middelen
 - => ondernemingsstrategie

Groei van ondernemingen

- Interne vs externe groei
- Groeimotieven:
 - Kosten
 - Ondernemingsstrategie
- Verschillende 'richtingen' van groei: horizontaal, verticaal, diagonaal
- Quasi integratie
- Transactiekosten als een belangrijk argument voor de keuze van samenwerking

Kostenstructuur en industriële organisatie



Kostenstructuur als 'basic condititon'

Het SCP denkbeeld:

