

CT3011 INLEIDING WATERMANAGEMENT (2008-2009 Q1) (9805-080901) > TEST MANAGER > TEST CANVAS



## Test Canvas

Add, modify, and remove questions. Select a question type from the Add Question drop-down list and click **Go** to add questions. Use Creation Settings to establish which default options, such as feedback and images, are available for question creation.

Add Calculated Formula



Creation Settings

**Name** Drinkwaterbedrijven

**Description**

**Instructions**

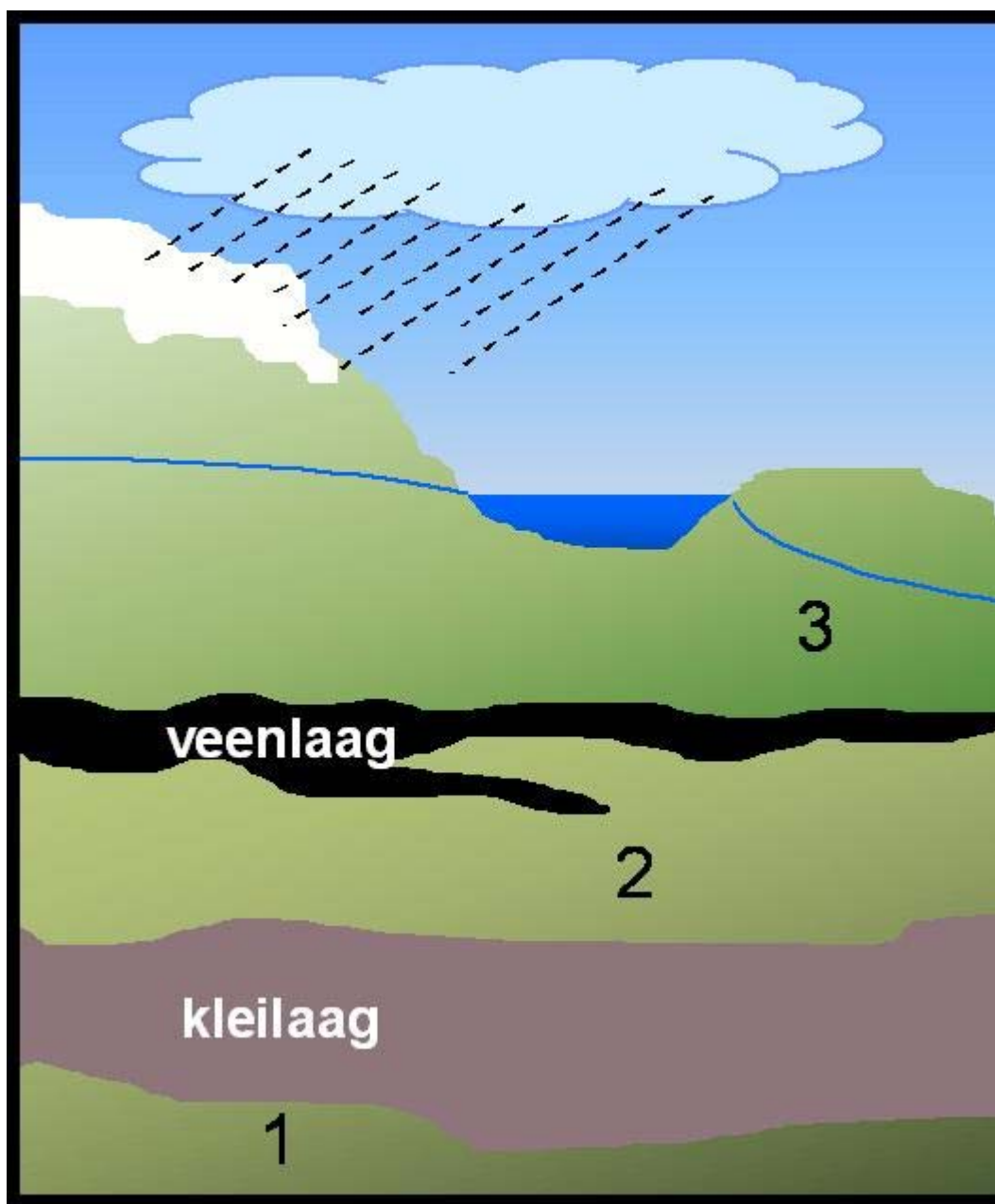
Modify

Question 1 · Matching

10 points

### Question

Geef in de onderstaande figuur aan waar welk type grondwater zich bevindt.



Answer

Match Question Items Answer Items

- |         |                           |
|---------|---------------------------|
| C. - A. | A.                        |
| laag 1  | licht anaeroob grondwater |
| A. - B. | B.                        |
| laag 2  | aeroob grondwater         |
| B. - C. | C.                        |
| laag 3  | diep anaeroob grondwater  |
| A. - D. | D.                        |

Question 2 True/False

10 points

**Question** Het waterverbruik wisselt gedurende de dag. Waterleidingen produceren daarom 's

**Answer** True  
 False

**Correct Feedback** Fout, want door distributiereservoirs achter de zuivering te plaatsen wordt waterleidingbedrijf continu dezelfde hoeveelheid water produceren.  
**Incorrect Feedback** Fout, want door distributiereservoirs achter de zuivering te plaatsen wordt waterleidingbedrijf continu dezelfde hoeveelheid water produceren.

Question 3 · **Multiple Choice** **10 points**

**Question** Welke soort water kent de meeste zuivering?

**Answer**

- Grondwater
- Oevergrondwater
- Oppervlaktewater

Question 4 · **True/False** **10 points**

**Question** Grondwater zonder zuurstof bevat ammonium, ijzer en mangaan.

**Answer**

- True
- False

Question 5 · **Multiple Answer** **10 points**

**Question**

Het gehalte van zwevende en colloïdale deeltjes kan in meerdere parameters uitgedrukt v

**Answer**

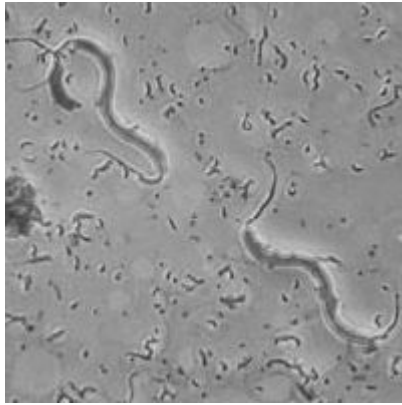
- Totaal opgeloste stofgehalte
- Troebelheid
- UV-extinctie
- Zwevende stofgehalte
- Aantal deeltjes per afmeting
- TOC
- Electricische geleidbaarheid

**Correct Feedback** Het gehalte van zwevende en colloïdale deeltjes wordt uitgedrukt in tr en aantal deeltjes per afmeting

**Incorrect Feedback** Het gehalte van zwevende en colloïdale deeltjes wordt uitgedrukt in tr en aantal deeltjes per afmeting

Question 6 · **Multiple Answer** **10 points**

**Question** Wat zijn Gezondheidskundige, microbiologische parameters, zoals gedefinieerd in t



**Answer**

- Pesticiden
- ✓ Cryptosporidium
- Trihalomethanen
- Troebelingsgraad
- IJzer
- ✓ Giardia
- ✓ virussen
- DOC/TOC
- ✓ E-coli
- ✓ Enterococcen
- Cholera
- Tyfus

**Correct Feedback** Zie tabel 15 van het hoofdstuk waterkwaliteit uit het boek: Drinkwater

Cholera en tyfus zijn wel microbiologische parameters, maar staan niet

**Incorrect Feedback** Zie tabel 15 van het hoofdstuk waterkwaliteit uit het boek: Drinkwater

Cholera en tyfus zijn wel microbiologische parameters, maar staan niet

Question 7

**Matching**

**10 points**

**Question** Match de drinkwater parameters bij de juiste categorien die zodanig onderscheider



**Answer**

**Match Question Items**

**Al**

- A. - A. Gezondheidskundige, microbiologische parameters. A.
- D. - B. Gezondheidskundige, chemische parameters B.
- E. - C. Organoleptische / esthetische parameters C.

C. - D. Bedrijfstechnische parameters

D.

B. - E. Signalerings parameters

E.

**Correct Feedback**

Zie paragraaf 5.2 van het hoofdstuk waterkwaliteit uit het drinkw:

**Incorrect Feedback**

Zie paragraaf 5.2 van het hoofdstuk waterkwaliteit uit het drinkw:

Question 8

True/False

10 points

**Question** Grondwater is bacteriologisch betrouwbaar.

**Answer**

True

False

**Correct Feedback** Door het lange verblijf in de ondergrond is grondwater bacteriologisch

**Incorrect Feedback** Door het lange verblijf in de ondergrond is grondwater bacteriologisch

Question 9

True/False

10 points

**Question** Er kan onbeperkt grondwater worden gewonnen, want er is genoeg.

**Answer**

True

False

**Correct Feedback** Grondwaterwinning beïnvloedt de grondwaterstand in de omgeving. Hier worden.

**Incorrect Feedback** Grondwaterwinning beïnvloedt de grondwaterstand in de omgeving. Hier worden.

Question 10

True/False

10 points

**Question** Lokaties waar grondwater wordt gewonnen hebben een grotere capaciteit dan loca

**Answer**

True

False

**Correct Feedback** Oppervlakte kan op een bepaalde plek in veel grotere hoeveelheden

**Incorrect Feedback** Oppervlakte kan op een bepaalde plek in veel grotere hoeveelheden

Question 11

Multiple Answer

10 points

**Question** Waaruit bestaat de minimale zuivering van grondwater.

**Answer**

Voorraadbekken

Beluchting

coagulatie

ozon

actief-koolfiltratie

snelfiltratie

Geen van bovenstaande

**Correct Feedback** Heel soms kan grondwater zonder zuivering, op sommige plaatsen op d snelfiltratie nodig.

**Incorrect Feedback** Heel soms kan grondwater zonder zuivering, op sommige plaatsen op d snelfiltratie nodig.

Multiple Answer

10 points

## Question 12

**Question** Het verschil tussen oevergrondwater en oeverfiltratie is:

- Answer** ✓ Oevergrondwater bestaat vooral uit grondwater en oeverfiltratie bestaat vooral uit overgrondwater. Overgrondwater wordt op korte afstand van de rivier gewonnen en oeverfiltraat wordt meer gewonnen op grotere afstand van de rivier. Er is geen verschil tussen oevergrondwater en oeverfiltraat.
- ✓ Overgrondwater wordt op korte afstand van de rivier gewonnen en oeverfiltraat wordt meer gewonnen op grotere afstand van de rivier.

## Question 13

**Multiple Choice**

**10 points**

**Question** De eerste stap van een oppervlakte water zuivering is meestal:

- Answer**
- beluchting
  - ✓ voorraadbekken
  - coagulatie/vlokvorming/vlokverwijdering
  - membraanfiltratie

## Question 14

**Multiple Choice**

**10 points**

**Question** Men is begonnen met infiltreren van oppervlakte water in de duinen toen

- Answer**
- Het water in de duinen op was.
  - ✓ Het zoete water in de duinen op was.
  - Ontdekt was dat het gebruik van oppervlakte water tot een betere waterkwaliteit leidde.
  - Bleek dat oppervlaktewater infiltreren goedkoper is.

**Correct Feedback** De zoetwaterbel raakte langzaam op. Toen men zout water op begon t

**Incorrect Feedback** De zoetwaterbel raakte langzaam op. Toen men zout water op begon t

## Question 15

**Multiple Choice**

**10 points**

**Question** De minimale druk bij aflevering van het water is:

- Answer**
- 2 m boven maaiveld
  - 10 m boven maaiveld
  - ✓ 20 m boven maaiveld
  - 50 m boven maaiveld

## Question 16

**Multiple Choice**

**10 points**

**Question** De maximale drukverschillen vinden plaats bij:

- Answer** ✓ De productielocatie
- Halverwege tussen de productie locatie en de afnemer.
  - Bij de afnemer.
  - Op het hoogste punt in het landschap

**Correct Feedback** De druk bij de afnemer moet minimaal 20 meter boven maaiveld zijn. De druk verlies. Overdag is de watervraag hoog en stroomt het water snel en is het drukverlies groot. Om dat het bij de afnemer ongeveer constant is krijgt de productielocatie de grootste drukverschillen.

**Incorrect Feedback** De druk bij de afnemer moet minimaal 20 meter boven maaiveld zijn. De druk verlies. Overdag is de watervraag hoog en stroomt het water snel en is het drukverlies groot. Om dat het bij de afnemer ongeveer constant is krijgt de productielocatie de grootste drukverschillen.

OK